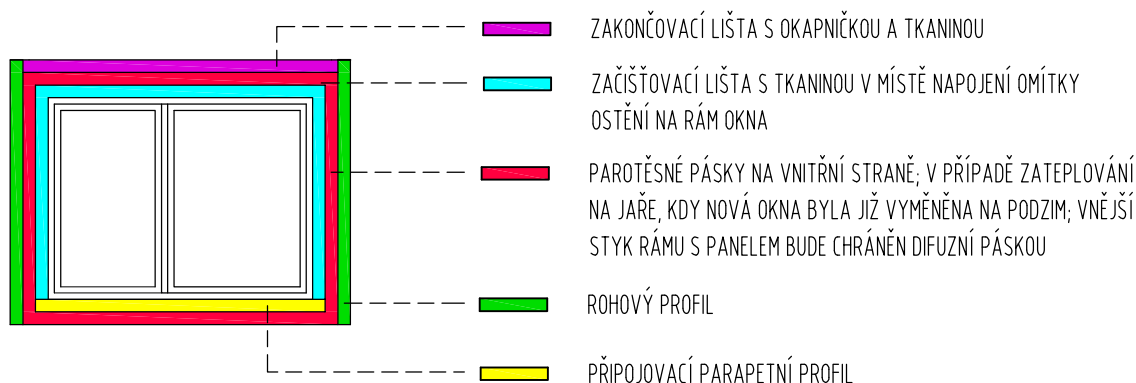
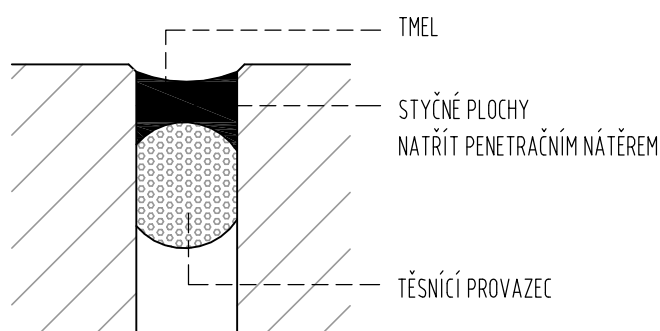


## DET. 1 - SCHÉMA OSAZENÍ LIŠT A PÁSEK NA OKNĚ M 1:50

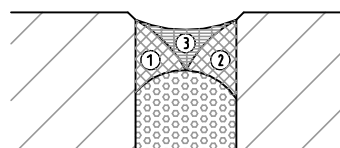
POHLED Z EXTERIÉRU



## DET. 2 - OBECNÉ POŽADAVKY NA TMELENÉ SPOJE M 1:3



POSTUP PŘI PROVÁDĚNÍ SPÁRY ŠIRŠÍ NEŽ CCA 25 mm:



1. PROVAZEC VYMEZUJÍCÍ TVAR SPÁRY BUDE V ROZTAŽENÉM STAU O CCA 25 % ŠIRŠÍ NEŽ SPÁRA.
2. TECHNOLOGICKÝ POSTUP TVORBYS PÁRY BUDE DÁN POKYNY VÝROBCE STAVEBNÍ CHEMIE (TMELU).
3. AKRYLÁTOVÝ TMEL BUDE POUŽIT POUZE V ODŮVODNĚNÝCH PŘÍPADECH, JEHO POUŽITÍ BUDE KONZULTOVÁNO S PROJEKTANTEM.
4. HLoubKA UMÍSTĚNÍ PROVAZCE BUDE PO VÝŠCE KONSTANTNÍ.
5. STYČNÉ SPÁRY BUDOU Z DŮVODU PŘÍDRŽNOSTI OŠETŘENY PENETRAČNÍM NÁTĚREM.
6. NESMÍ DOJÍT K NAPOJENÍ TMELE NA TŘETÍ PLOCHU!
7. PŘI NÁVRHU TMELENÍ SPÁRY BUDE ZOHLEDNĚNA PEVNOST V TAHU MATERIÁLŮ SPOJOVANÝCH TMELEM A PŘÍPADNÁ CHEMICKÁ REAKCE SE SPOJOVANÝM MATERIÁLEM!
8. U SPÁRY NAMÁHANÝCH SMYKEM BUDE POMĚR STRAN 1:1.